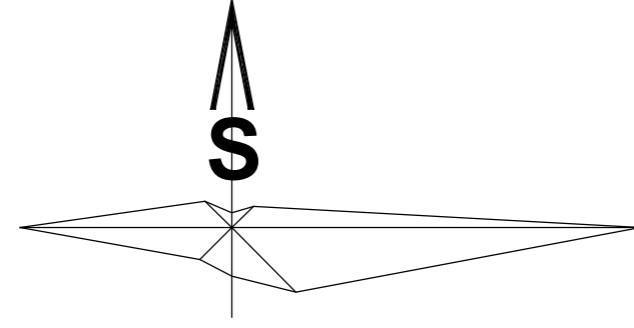
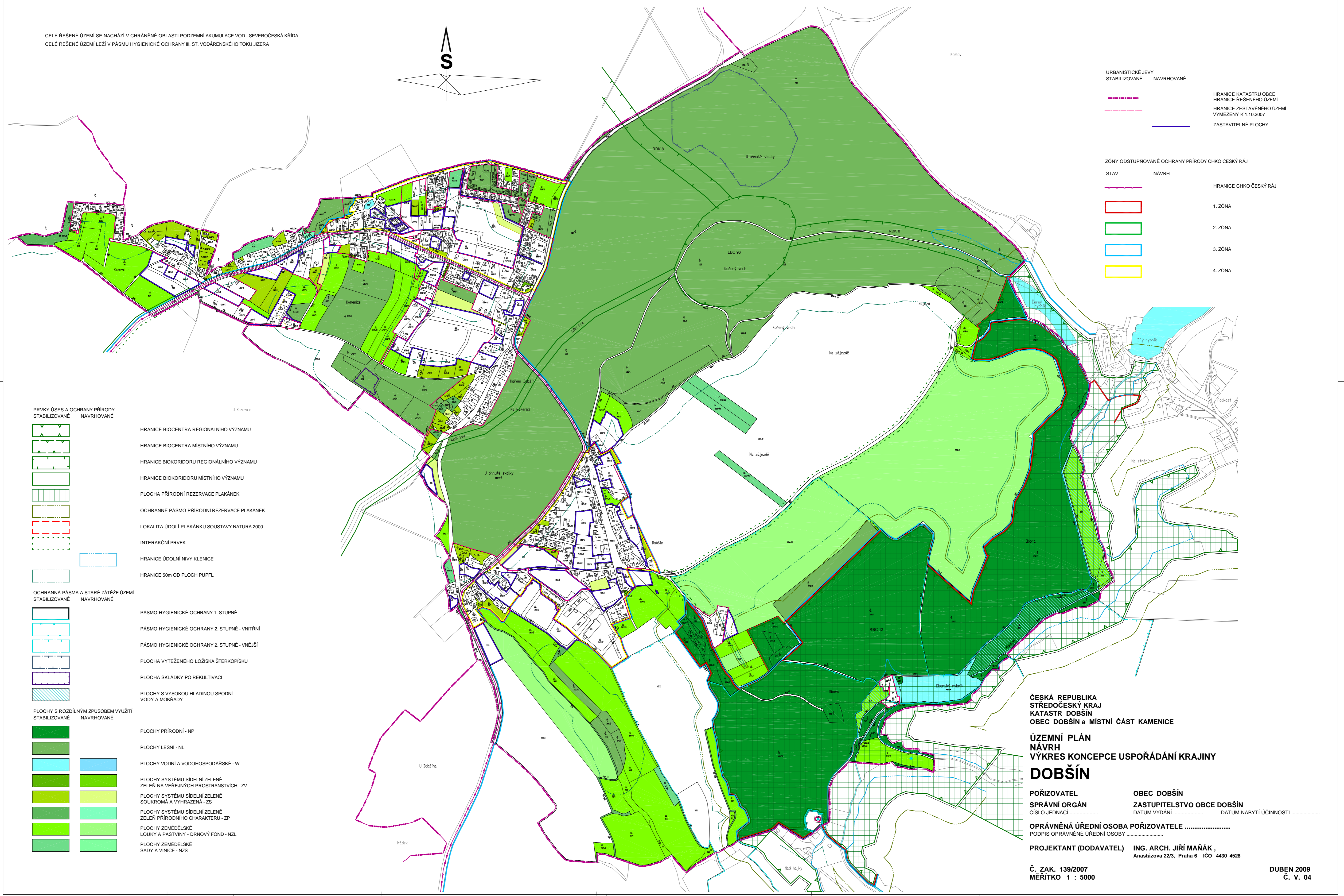


CELÉ ŘEŠENÉ ÚZEMÍ SE NACHÁZÍ V CHRÁNĚNÉ OBLASTI PODZEMNÍ AKUMULACE VOD - SEVEROČESKÁ KŘÍDA
 CELÉ ŘEŠENÉ ÚZEMÍ LEŽÍ V PÁSMU HYGIENICKÉ OCHRANY III. ST. VODÁRENSKÉHO TOKU JIZERA



- URBANISTICKÉ JEVI
 STABILIZOVANÉ NAVRHOVANÉ
- HRANICE KATASTRU OBCE
 HRANICE ŘEŠENÉHO ÚZEMÍ
 HRANICE ZESTAVĚNÉHO ÚZEMÍ
 VYMEZENY K 1.10.2007
 ZASTAVITELNÉ PLOCHY
- ZÓNY ODSTUPŮVANE OCHRANY PŘÍRODY CHKO ČESKÝ RÁJ
- | STAV | NÁVRH | HRANICE CHKO ČESKÝ RÁJ |
|------|-------|------------------------|
| | | 1. ZÓNA |
| | | 2. ZÓNA |
| | | 3. ZÓNA |
| | | 4. ZÓNA |

- PRVKY ÚSES A OCHRANY PŘÍRODY
 STABILIZOVANÉ NAVRHOVANÉ
- HRANICE BIOCENTRA REGIONÁLNÍHO VÝZNAMU
 - HRANICE BIOCENTRA MÍSTNÍHO VÝZNAMU
 - HRANICE BIODORIDURU REGIONÁLNÍHO VÝZNAMU
 - HRANICE BIODORIDURU MÍSTNÍHO VÝZNAMU
 - PLOCHA PŘÍRODNÍ REZERVACE PLAKÁNEK
 - OCHRANNÉ PÁSMO PŘÍRODNÍ REZERVACE PLAKÁNEK
 - LOKALITA ÚDOLÍ PLAKÁNKU SOUSTAVY NATURA 2000
 - INTERAKČNÍ PRVEK
 - HRANICE ÚDOLNÍ NIVY KLENICE
 - HRANICE 50m OD PLOCH PUPFL
- OCHRANNÁ PÁSMO A STARÉ ZÁTĚŽE ÚZEMÍ
 STABILIZOVANÉ NAVRHOVANÉ
- PÁSMO HYGIENICKÉ OCHRANY 1. STUPNĚ
 - PÁSMO HYGIENICKÉ OCHRANY 2. STUPNĚ - VNITŘNÍ
 - PÁSMO HYGIENICKÉ OCHRANY 2. STUPNĚ - VNĚJŠÍ
 - PLOCHA VYTĚŽENÉHO LOŽISKA ŠTĚRKOPISKU
 - PLOCHA SKLÁDKY PO REKULTIVACI
 - PLOCHY S VYSOKOU HLADINOU SPONNÍ VODY A MOKŘADY
- PLOCHY S ROZDÍLNÝM ZPŮSOBEM VYUŽITÍ
 STABILIZOVANÉ NAVRHOVANÉ
- PLOCHY PŘÍRODNÍ - NP
 - PLOCHY LESNÍ - NL
 - PLOCHY VODNÍ A VODOHOSPODÁRSKÉ - W
 - PLOCHY SYSTÉMU SIDELNÍ ZELENĚ ZELENĚ NA VEŘEJNÝCH PROSTRANSTVÍCH - ZV
 - PLOCHY SYSTÉMU SIDELNÍ ZELENĚ SOUKROMÁ A VYHRAZENÁ - ZS
 - PLOCHY SYSTÉMU SIDELNÍ ZELENĚ ZELENĚ PŘÍRODNÍHO CHARAKTERU - ZP
 - PLOCHY ZEMĚDĚLSKÉ LOUKY A PASTVINY - DRNOVÝ FOND - NZL
 - PLOCHY ZEMĚDĚLSKÉ SADY A VINICE - NZS



ČESKÁ REPUBLIKA
 STŘEDOČESKÝ KRAJ
 KATASTR DOBŠÍN
 OBEC DOBŠÍN a MÍSTNÍ ČÁST KAMENICE

**ÚZEMNÍ PLÁN
 NÁVRH
 VÝKRES KONCEPCE USPOŘÁDÁNÍ KRAJINY
 DOBŠÍN**

| | |
|---|--|
| POŘIZOVATEL | OBEC DOBŠÍN |
| SPRÁVNÍ ORGÁN | ZASTUPITELSTVO OBCE DOBŠÍN |
| ČÍSLO JEDNACÍ | DATUM VYDÁNÍ |
| OPRÁVNĚNÁ ÚŘEDNÍ OSOBA POŘIZOVATELE | DATUM NABYTÍ ÚČINNOSTI |
| PROJEKTANT (DODAVATEL) | ING. ARCH. JIŘÍ MAŇÁK |
| | Anastázova 22/3, Praha 6 IČO 4430 4528 |

Č. ZAK. 139/2007
 MĚŘITKO 1 : 5000

DUBEN 2009
 Č. V. 04